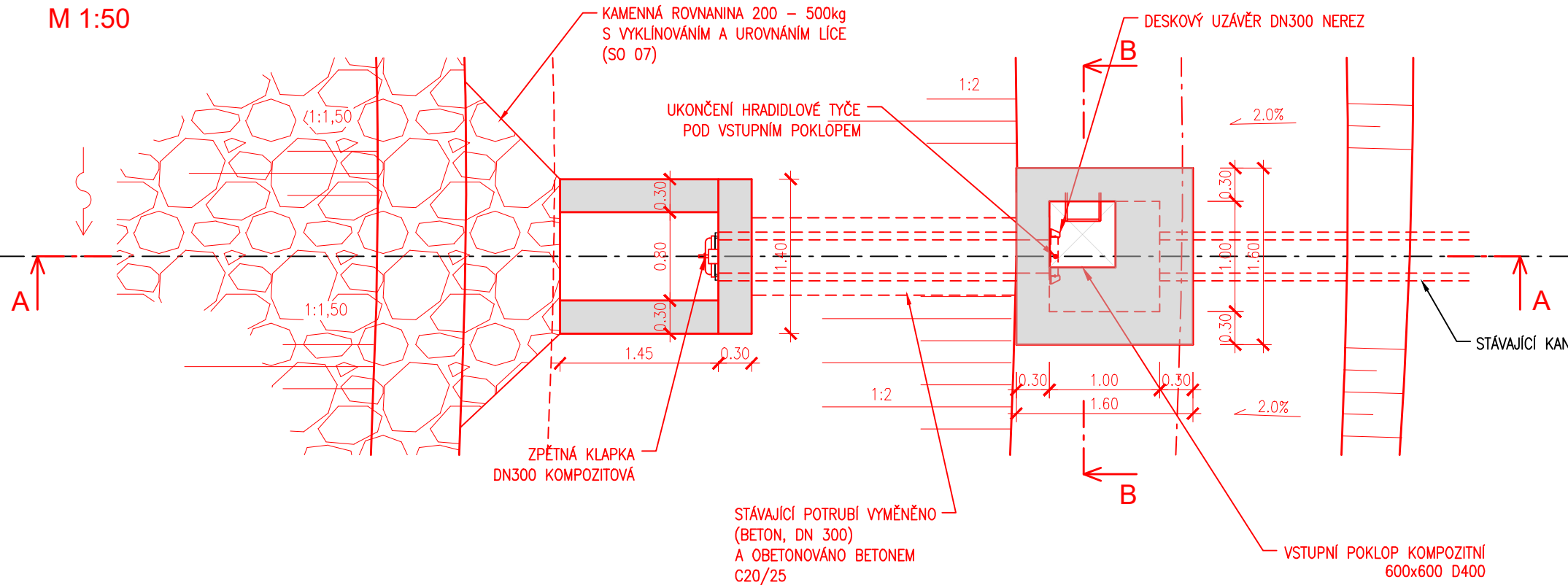
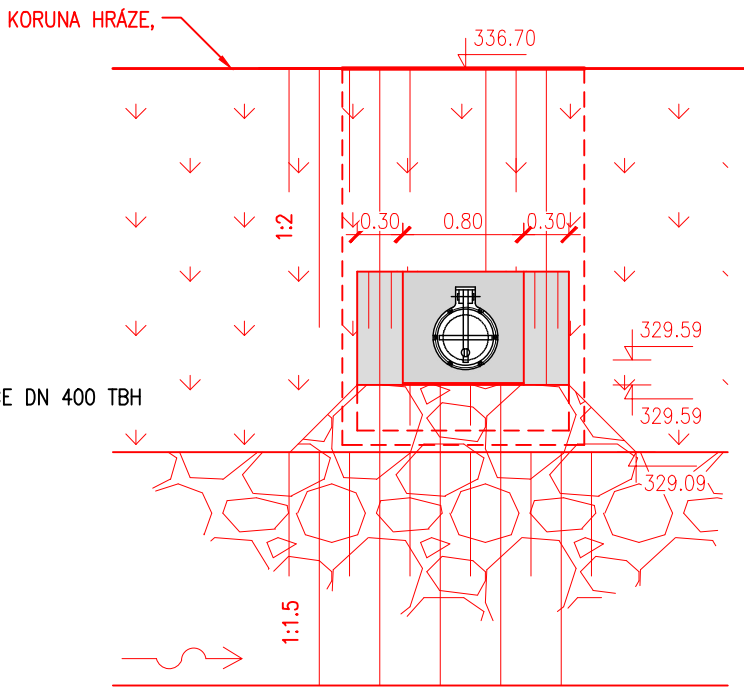


SO 60.08.5  
HRADIDLOVÁ KOMORA V km 0,018 89 SO 07

PŮDORYS  
M 1:50



POHLED  
M 1:50

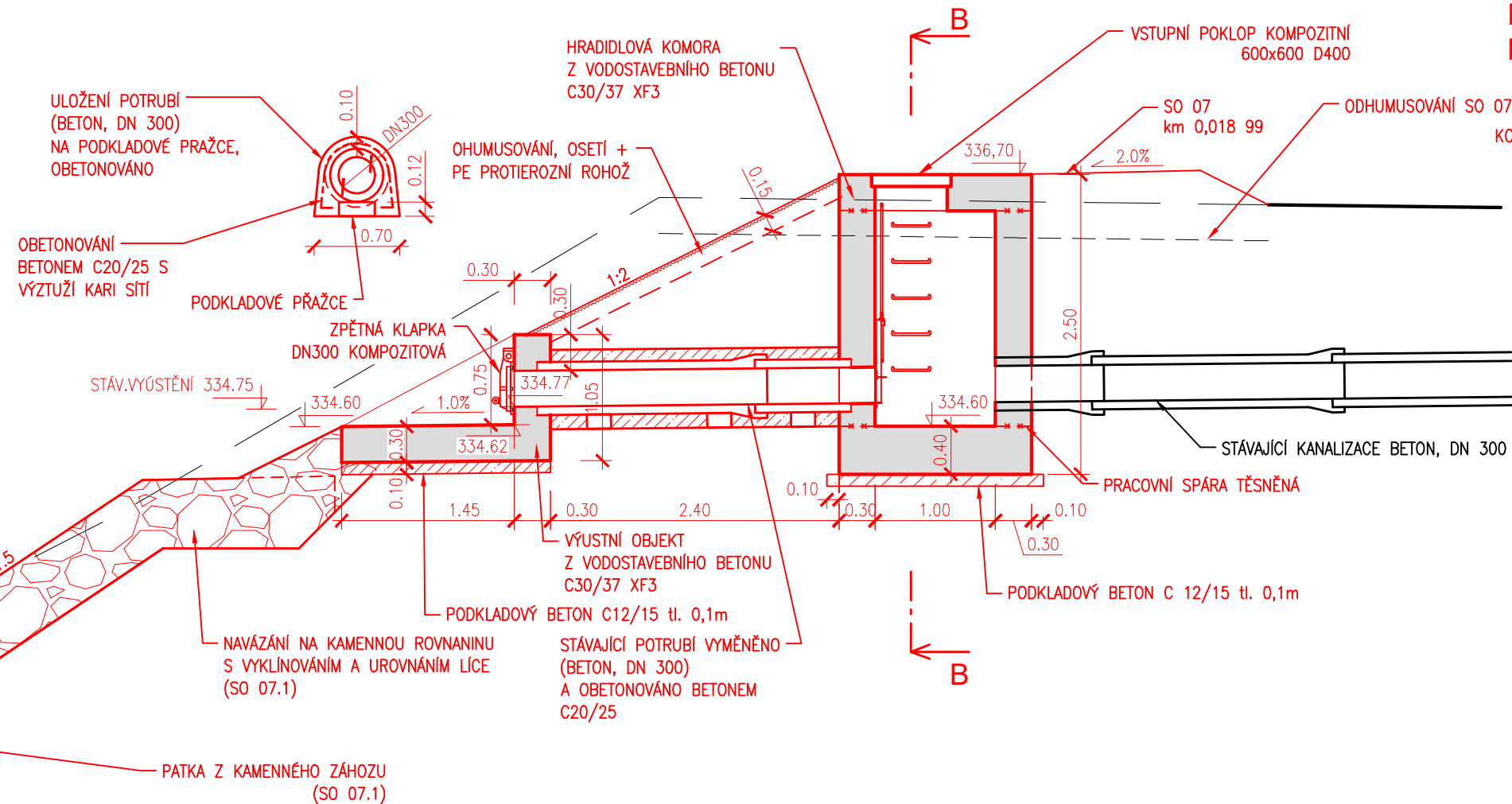


| STAVEBNÍ MATERIÁL           |                 |                  |
|-----------------------------|-----------------|------------------|
| STAVEBNÍ ČÁST               | PEVNOSTNÍ TŘÍDA | STUPEŇ PROSTŘEDÍ |
| SPODNÍ A HORNÍ DESKA, STĚNY | C30/37          | XF3              |
| PODKLADNÍ BETON             | C12/15          |                  |

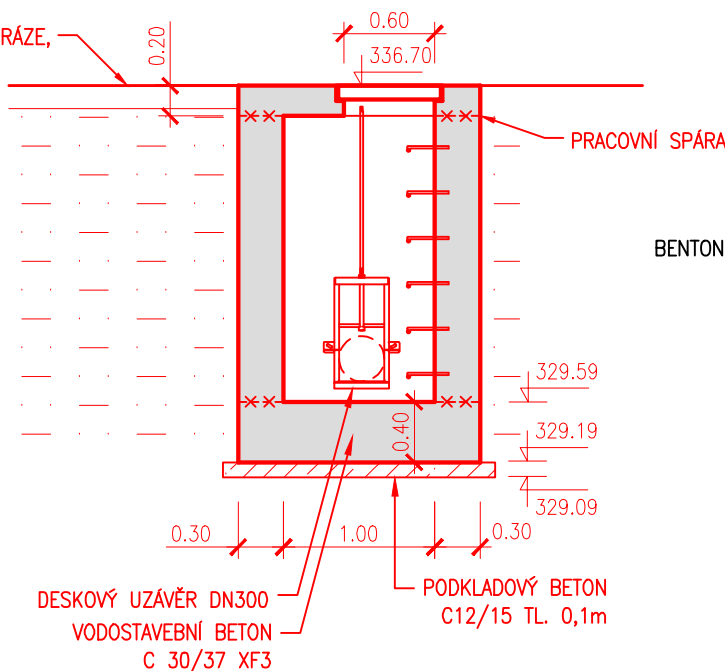
POZNÁMKY:

- VŠECHNY VIDITELNÉ HRANY SE ZKOSÍ MIN. 20/20 mm
- STUPADLA BUDOU DODATEČNĚ OSAZENA NA KOTVY DO VÝVRTU
- PŘED ZAPOČETÍM PRACÍ JE NUTNÉ ZKONTROLOVAT HLADINU PODZEMNÍ VODY

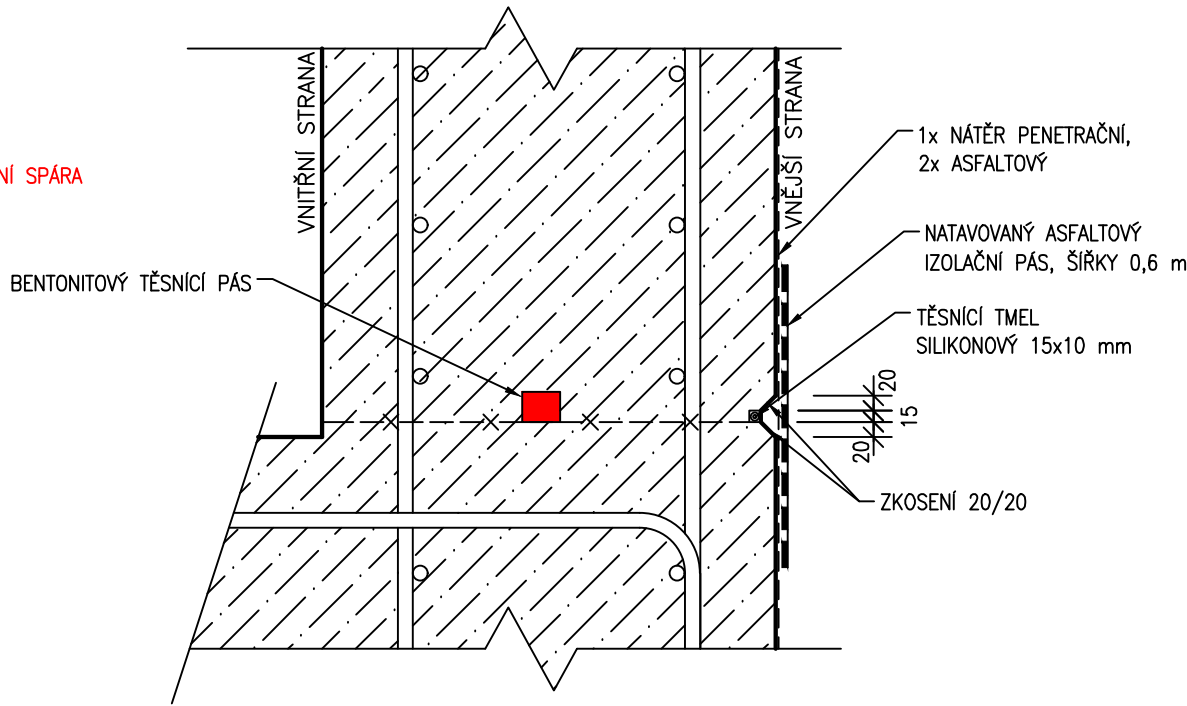
ŘEZ A-A  
M 1:50



ŘEZ B-B  
M 1:50



DET. PRAC. SPÁRY  
M 1:10



HRADIDLOVÁ KOMORA HK1  
PŘÍLOHA č. 3